



**RISCALDATI A LEGNA E PELLETT.
CAMBIANO LE REGOLE DEL GIOCO:
COSA DEVI SAPERE.**

IN 7 PASSI.

- 🔥 **Passo 1**
Come cambiano le regole del gioco: la nuova normativa
- 🔥 **Passo 2**
Se hai già una stufa, un camino o una caldaia: scopri quando puoi usarli
- 🔥 **Passo 3**
Se devi acquistare una stufa, un camino o una caldaia cerca l'etichetta garanzia di qualità: ariaPulita®
- 🔥 **Passo 4**
Scopri i generatori a 3, 4 e 5 stelle sul mercato
- 🔥 **Passo 5**
Scopri gli incentivi: rottama con il Conto Termico
- 🔥 **Passo 6**
Come conoscere i livelli di emissione
- 🔥 **Passo 7**
Camini aperti: perché chiuderli

PREMESSA

Leggendo questa Guida imparerai a

- 🔥 conoscere obblighi e normative in vigore per migliorare la qualità dell'aria;
- 🔥 capire se la tua stufa o camino è in linea con gli obblighi e normative (= se è a basse emissioni);
- 🔥 salvaguardare la qualità dell'aria dalle polveri sottili (emesse da auto e dall'uso scorretto del riscaldamento a legna e pellet).

1. COME
CAMBIANO
LE REGOLE
DEL GIOCO:
LA NUOVA
NORMATIVA





1.1 REGOLE TEMPORANEE

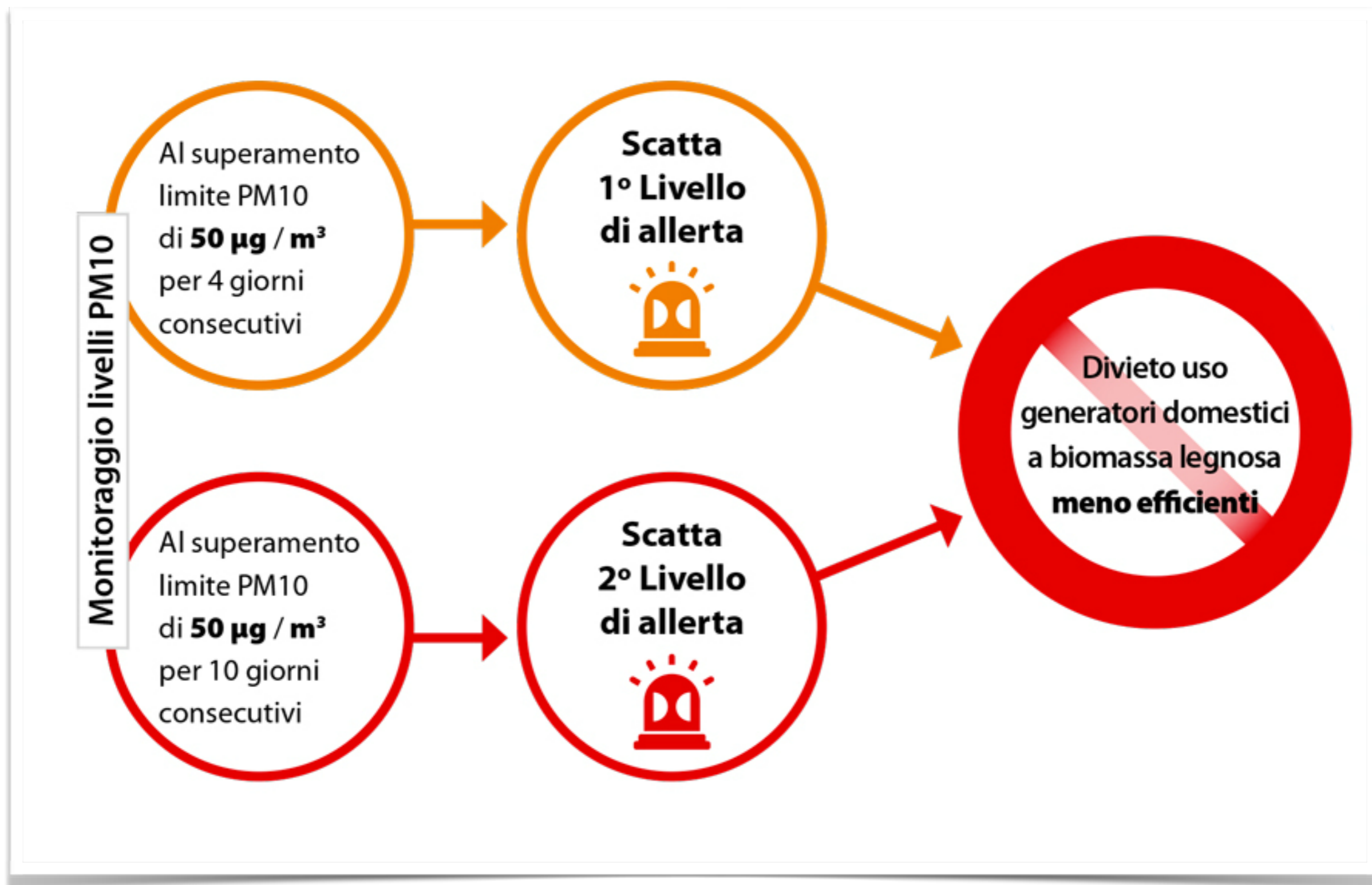
misure emergenziali*,
da applicarsi in presenza di
riscaldamento alternativo

*attive quando i livelli di PM10 sfiorano i limiti

CHECK LIST

 COSA	 QUANDO
<p>Divieto di accensione di stufe e camini poco efficienti (=combustione con alto tasso di emissioni di PM10).</p>	<ul style="list-style-type: none">- Dal 1° ottobre al 31 marzo di ogni anno.- Quando il livello giornaliero di polveri sottili/PM10 nell'aria supera i limiti consentiti.

Le misure emergenziali variano a seconda dei 2 diversi livelli di allerta:





1° LIVELLO DI ALLERTA



non possono essere accesi stufe, inserti camino e caldaie
inferiori alle 3 stelle





2° LIVELLO DI ALLERTA



non possono essere accesi stufe, inserti camino e caldaie
inferiori alle 4 stelle





1.2 REGOLE PERMANENTI

misure strutturali valide sempre



PIEMONTE

NUOVE INSTALLAZIONI

È sempre possibile installare stufe e inserti camino e caldaie fino a 35 kW con prestazioni emissive **uguali o superiori a:**

 3 STELLE	 4 STELLE
dal 1° ottobre 2018	dal 1° ottobre 2019

GENERATORI GIÀ INSTALLATI

Nel periodo **1° ottobre-31 marzo** di ogni anno, puoi sempre usare stufe, inserti camino e caldaie fino a 35 kW con prestazioni emissive **di almeno:**

 <p>1 STELLA (ovvero tutti i generatori; da 1 a 5 stelle)</p>	 <p>3 STELLE</p>
<p>fino al 30 settembre 2019</p>	<p>dal 1° ottobre 2019</p>

QUALITÀ DEI BIOCOMBUSTIBILI

Dal **1° ottobre 2018**

Obbligo d'uso di solo pellet certificato conforme alla classe A1 della norma UNI EN ISO 17225-2

> **pellet ENplus® A1**

DOVE: nei generatori di calore di potenza termica nominale < 35 kW.



[👉 VAI ALL'ELENCO DI PRODUTTORI E DISTRIBUTORI](#)

NUOVA NORMATIVA: DOVE È IN VIGORE?

MISURE STRUTTURALI (permanenti):

- su tutto il territorio regionale > nuove installazioni
- in tutti i Comuni delle zone 'Agglomerato di Torino', 'Pianura' e 'Collina'. **Eccezioni:** se sono l'unico sistema di riscaldamento > generatori già installati



[CLICCA](#)
e scopri la
[ripartizione montagna,](#)
[collina e pianura.](#)

MISURE EMERGENZIALI (temporanee)

- nei Comuni dell'agglomerato di Torino
- nei Comuni con più di 20.000 abitanti, nei quali risulta superato uno o più dei valori limite del PM10 o del biossido di azoto NO₂ per almeno 3 anni anche non consecutivi, nell'arco degli ultimi cinque anni.



[CLICCA PER L'ELENCO](#)
[COMPLETO.](#)

2. SCOPRI QUANDO PUOI USARE LA TUA STUFA



COME LO SCOPRO?



Devi sapere **quante stelle*** ha la tua stufa/inserto camino.

A seconda delle emissioni inquinanti e del rendimento, ai generatori di calore vengono assegnate 5 classi di qualità ambientale identificate **da 1 a 5 Stelle.**

↑ Maggiore è il numero di stelle, minori sono le emissioni ↓

Le stelle determineranno le eventuali limitazioni temporanee all'utilizzo.

*Le stelle corrispondono alla classificazione ambientale introdotta dal decreto del Ministero dell'Ambiente n. 186 del 7-11-2017. Il documento che comprova la Classificazione ambientale si chiama Certificazione Ambientale.

COME LO SCOPRO?

🔥 Per sapere quante stelle hai:

- consulta la **documentazione fornita dal costruttore** (Libretto di Uso e Manutenzione del Generatore che deve contenere il riferimento alla Certificazione Ambientale)
 - **contatta il produttore** direttamente o attraverso il sito web
 - chiedi al tuo **installatore/manutentore** o al centro di assistenza tecnica
- *** ATTENZIONE:** Se hai un prodotto più vecchio di 15-20 anni, verifica se puoi accenderlo. Perché probabilmente non è dotato della Certificazione Ambientale e quindi non ricade nella classificazione prevista dal decreto ministeriale n. 186 del 7-11-2017.

3. SE DEVI
ACQUISTARE UNA
STUFA, CAMINO O
CALDAIA, CERCA
L'ETICHETTA GARANZIA
DI QUALITÀ



LA CERTIFICAZIONE ARIA PULITA

🔥 La tua stufa o inserto camino deve essere a basse emissioni, rispettando la classificazione di qualità.

🔥 Per avere garanzia di basse emissioni, usa **generatori certificati**.



LA CERTIFICAZIONE ARIA PULITA

La certificazione ariaPulita® classifica stufe, caldaie e inserti camino **assegnando fino a 5 stelle** che valutano emissioni e rendimento termico. Un prodotto certificato ariaPulita® garantisce:

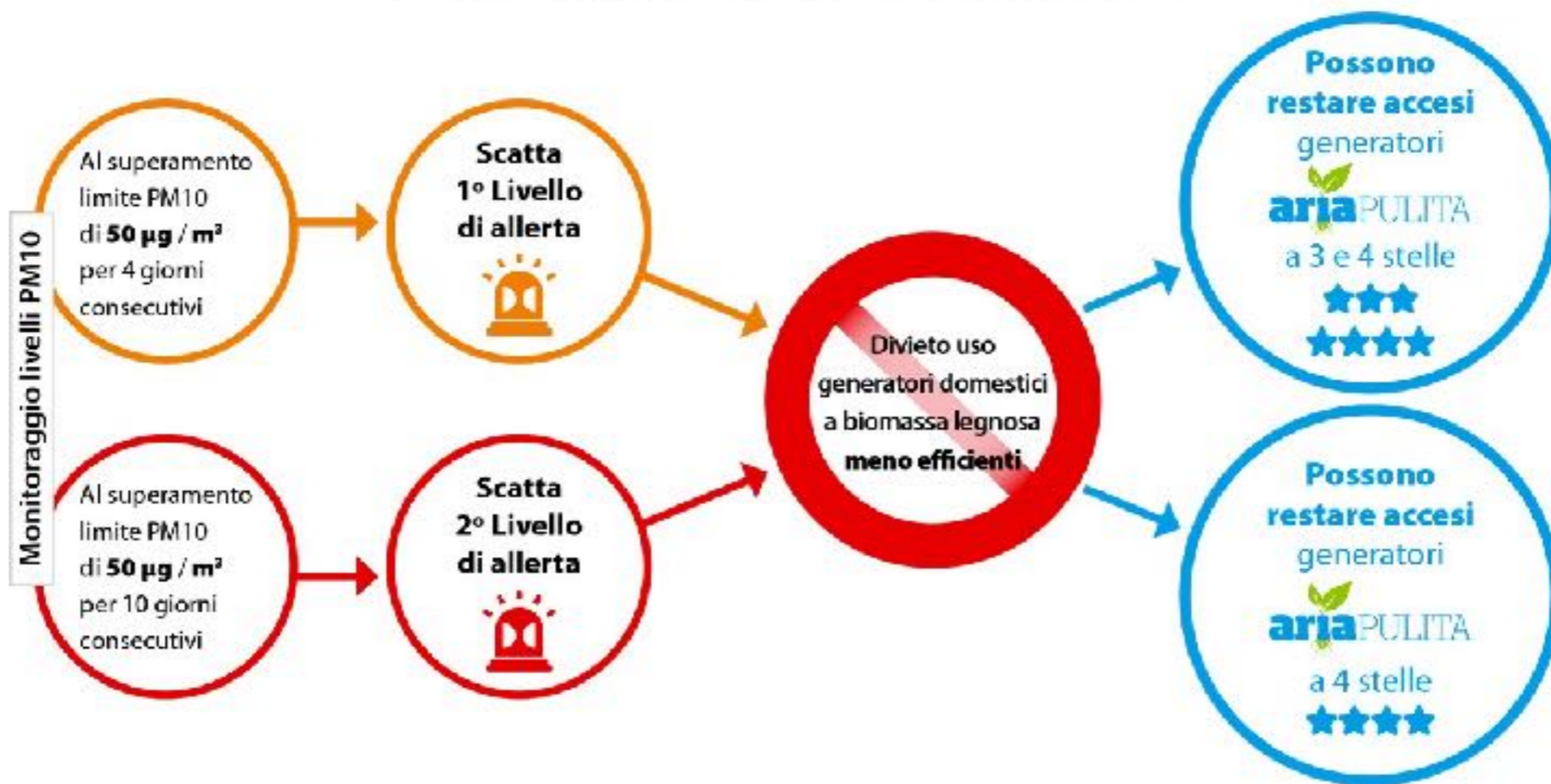
- 🔥 una classificazione **in linea con le stelle del Decreto** ministeriale n. 186 del 7-11-2017.
- 🔥 chiarezza nel capire se potrai **accendere il tuo generatore** anche durante i periodi di misure emergenziali.
- 🔥 un generatore performante, a basse emissioni e alto rendimento.

www.certificazioneariapulita.it



LA CERTIFICAZIONE ARIA PULITA

Misure emergenziali previste dal Nuovo Accordo di Programma nel Bacino Padano in caso di sforamenti di PM10



RICONOSCI LA CERTIFICAZIONE



Trovi questa etichetta sui sistemi di riscaldamento **certificati**, per indicare **qualità e prestazioni**

The bottom section of the slide features silhouettes of a person riding a bicycle on the left and a family of three (a man, a woman, and a child) walking on the right. The background is white with a blue gradient at the bottom.

A cozy living room scene featuring a fireplace with a warm fire burning inside. In the foreground, a red book is open and resting on a grey, textured surface, possibly a rug or blanket. The background is dark, emphasizing the light from the fire.

4. SCOPRI I GENERATORI A 3, 4 E 5 STELLE* SUL MERCATO

*certificati ariaPulita®

COME ACCENDO UN FUOCO PULITO?

A tua disposizione, **oltre 3.000** tra stufe, cucine e inserti camino certificati ariaPulita®.

Funzionalità, estetica, sostenibilità: prodotti realizzati da alcune tra le migliori aziende italiane e approvati dal Comitato di Certificazione (Legambiente, Enama, Enea, Adiconsum).



COME ACCENDO UN FUOCO PULITO?

Rassegna Aria Pulita



[CLICCA](#) per la rassegna prodotti ariaPULITA® > alcuni tra i modelli di punta.



[CLICCA](#) per l'elenco aggiornato di tutti i generatori certificati.



rottama con il Conto Termico

5. SCOPRI GLI
INCENTIVI



CONTO TERMICO: COSA E QUANTO

🔥 **COS'È** : sistema di incentivazione statale che finanzia la sostituzione di apparecchi obsoleti con apparecchi di ultima generazione.

🔥 **QUANTO FINANZIA:** fino al 65% della spesa (acquisto e costi correlati di installazione, trasporto, ecc.).

- 65%

🔥 **COSA PUOI SOSTITUIRE:** caldaie, stufe, inserti camino obsoleti a legna, pellet e cippato; generatori a gasolio, olio combustibile o carbone.

🔥 **COSA PUOI ACQUISTARE:** caldaie, stufe, inserti camino di ultima generazione a legna, pellet e cippato > meglio se certificati ariaPulita™.

Il nuovo generatore non deve superare del 10% la potenza del prodotto sostituito.

COME E PERCHÈ

- 🔥 **CRITERI:** calcolato sulla base di potenza dell'apparecchio, emissioni di polveri emesse, fascia climatica dell'edificio in cui si trova.
- 🔥 **VANTAGGI:** la rapidità di erogazione, tramite bonifico su Conto Corrente:
 - ★ **fino a 5.000** euro, il rimborso avviene in un'unica rata entro 60 giorni dall'accettazione della domanda di incentivo;
 - ★ **oltre i 5.000** euro, il rimborso avviene con 2 rate annuali.



COME CALCOLARLO

Ecco come calcolare in 2 step l'ammontare dell'incentivo Conto Termico 2.0 che ti spetta. Clicca sull'immagine per accedere alla Guida.



COME FARE RICHIESTA

1. Entro **60 giorni** dalla fine dei lavori, presenta la richiesta al GSE



2. **Accedi al portale informatico** del GSE e registrati (https://applicazioni.gse.it/GWA_UI). Da 'Sottoscrivi applicazioni', abilita il **Portaltermico** selezionandolo dall'elenco. Ora sei sulla homepage del Portaltermico.



3. Seleziona **NUOVA RICHIESTA** e segui la procedura. Carica i dati tecnici e anagrafici relativi all'intervento, unitamente alla documentazione di supporto.

4. Conferma i dati inseriti, stampa la **scheda-domanda**, sottoscrivila e ri-caricala sul Portaltermico insieme a un documento di identità ultimando la richiesta.

COSA SUCCEDE POI

1. Il GSE invia la **lettera di approvazione** della pratica Conto Termico

2. Tu accetti, dal Portaltermico, la **scheda-contratto**

3. Il GSE **eroga** gli incentivi



IL GSE



Per maggiori info, accedi alla **pagina 'Conto Termico'** del GSE:
www.gse.it/servizi-per-te/efficienza-energetica/conto-termico



Per qualsiasi dubbio o ulteriori dettagli, rivolgiti al **Contact Center** del GSE:
www.gse.it/servizi-per-te/supporto/contatti

6. COME CONOSCERE I LIVELLI DI EMISSIONE



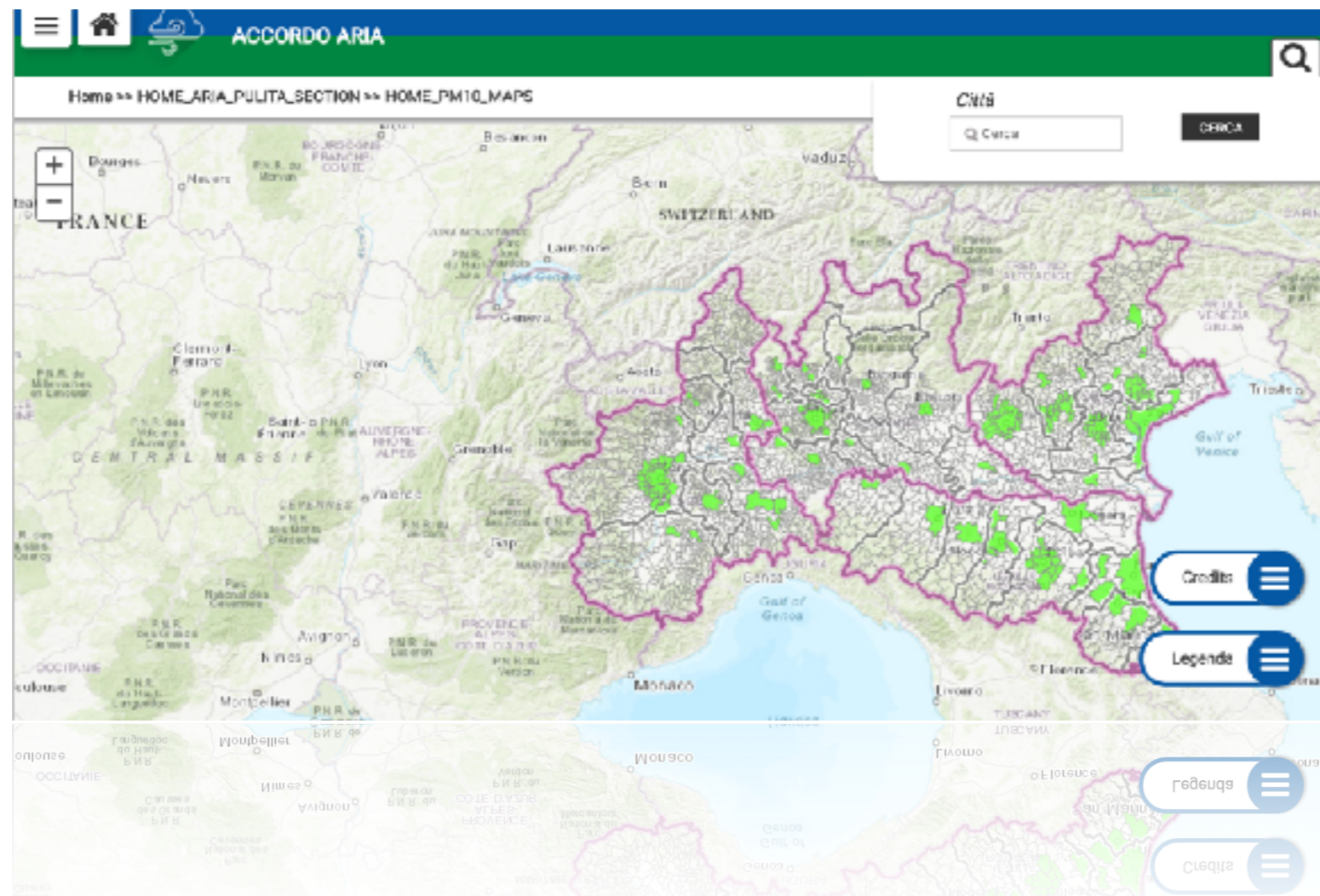
COM'È LA QUALITÀ DELL'ARIA NEL TUO COMUNE?

Scopri se il livelli di PM10 oltrepassano i limiti consentiti e se puoi accendere la tua stufa/inserto camino oppure no.

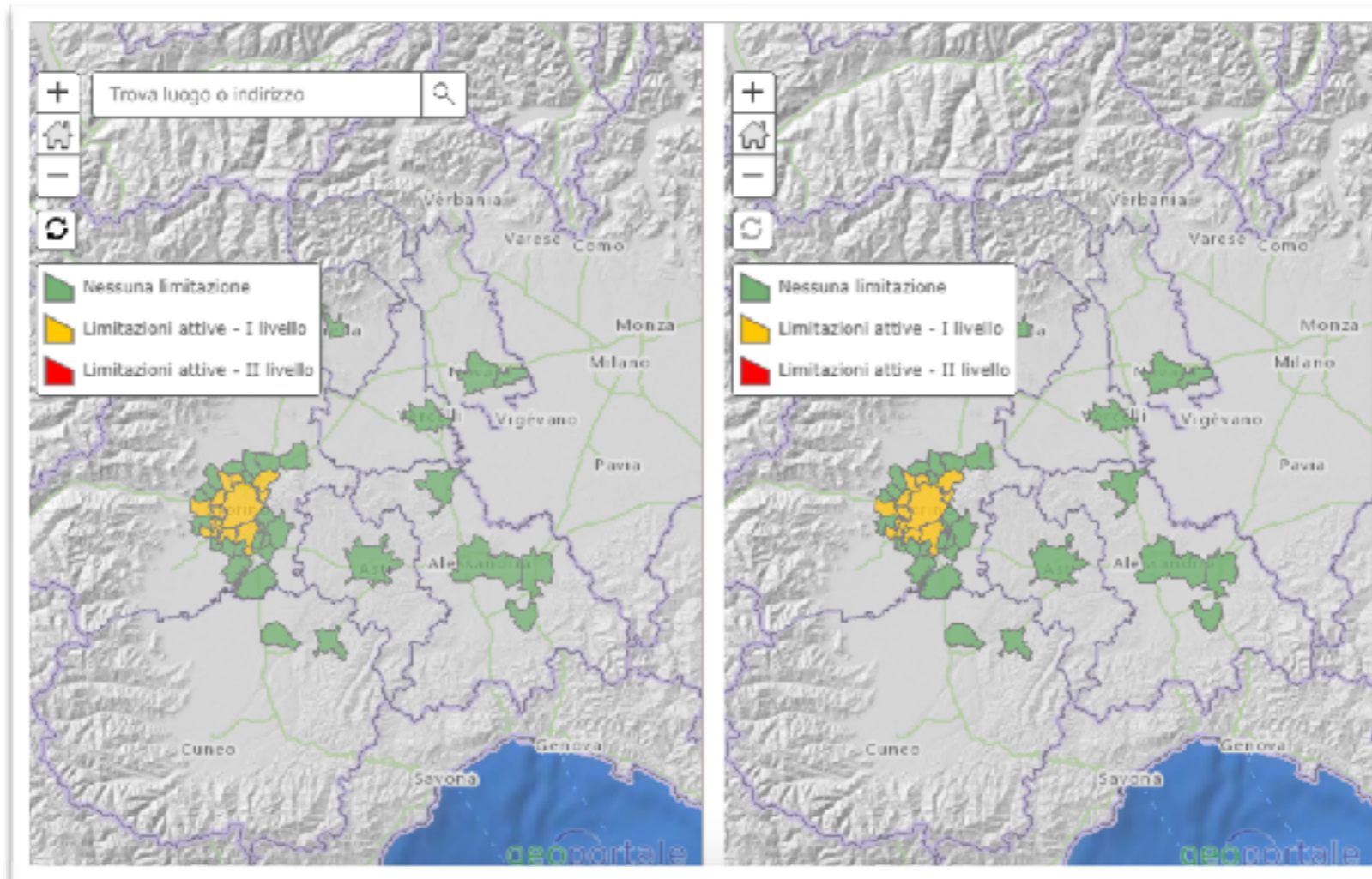


MAPPA QUALITÀ DELL'ARIA

Questa mappa interattiva mostra, per **tutti i comuni del Bacino Padano**, l'eventuale attivazione delle misure emergenziali. È possibile cercare il Comune di interesse tramite la stringa di ricerca o cliccando direttamente sulla mappa.



QUALITÀ ARIA - PIEMONTE



 http://webgis.arpa.piemonte.it/protocollo_aria_webapp/

Questa mappa indica il livello di allerta e l'attuazione delle misure antismog.

7. CAMINETTI APERTI: PERCHÈ CHIUDERLI



CAMINI APERTI



Il camino aperto **non si può utilizzare mai.**

Perché ha elevate emissioni e scarsa efficienza energetica.

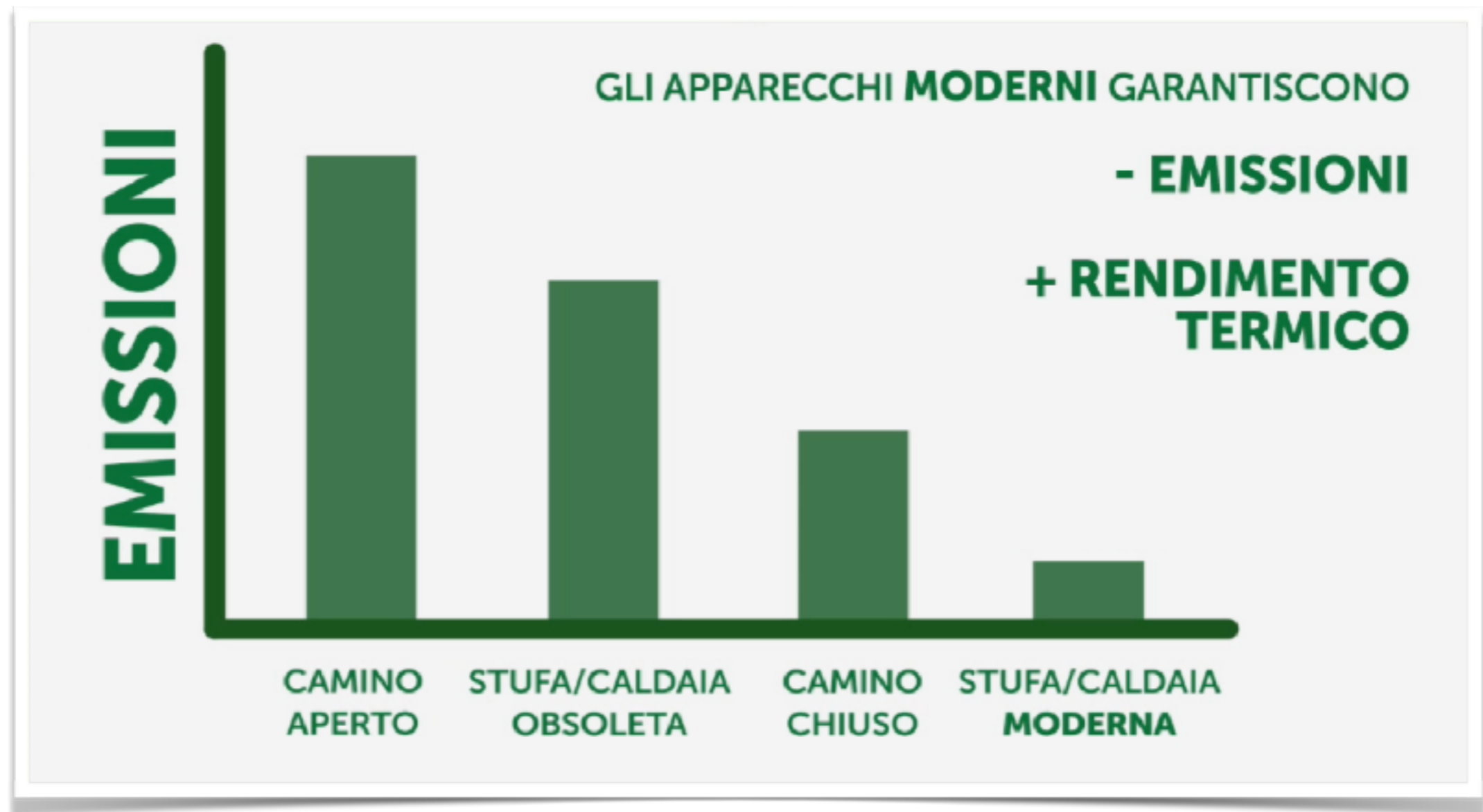
Ma una **soluzione c'è:**

inserire un moderno inserto a legna o pellet.

Nella sostituzione ti viene in aiuto
l'incentivo Conto Termico.

CAMINI APERTI

Chiudendo o sostituendo il tuo camino aperto riduci le emissioni del **90%**!



CAMINI APERTI

Il camino aperto inquina e non rispetta le nuove regole.

**NON SONO LEGNA E PELLETTI IN QUANTO TALI
A DANNEGGIARE LA QUALITÀ DELL'ARIA,**

sono le **scelte del consumatore consapevole** a fare la differenza:

- 🔥 generatore certificato, 🔥 qualità di legna e pellet,
- 🔥 manutenzione annuale, 🔥 buone pratiche d'uso.

Un calore pulito, per un'aria pulita!

FONTI ISTITUZIONALI

PIEMONTE:

Normativa: Delibera Num. 29-7538 del 14/09/2018

Info: www.regione.piemonte.it/ambiente/aria/index.htm; www.arpa.piemonte.it/approfondimenti/temi-ambientali/aria

LOMBARDIA:

Normativa: Delibera n. X/7095 del 18/09/2017

Info: www.l15.regione.lombardia.it/#/accordo-aria; www.arpalombardia.it/sites/QAria/_layouts/15/QAria/IModelli.aspx

EMILIA ROMAGNA:

Normativa: Delibera Num. 1412 del 25/09/2017

Info: www.arpae.it/index.asp?idlivello=134; <http://ambiente.regione.emilia-romagna.it/aria-rumore-elettrosmog/temi/pair2020>

VENETO:

Normativa: Delibera Num. 836 del 06/06/2017

Info: www.arpa.veneto.it/arpavinforma/bollettini/aria-2; www.regione.veneto.it/web/ambiente-e-territorio/tutela-qualita-aria

TOSCANA:

Normativa: Delibera Num. 836 del 06/06/2017

Info: www.arpat.toscana.it/temi-ambientali/aria/qualita-aria; www.regione.toscana.it/-/piano-regionale-per-la-qualita-dell-aria

BUON FUOCO A TUTTI!

A cura dell'Ufficio Comunicazione di AIEL - Francesca Maito e Silvia M. Blakely

Con il supporto tecnico di Annalisa Paniz (Direttore Affari Generali e Relazioni Internazionali) e Valter Francescato (Direttore Tecnico)

energiadallelegno.it
UN PROGETTO **AIEL**

